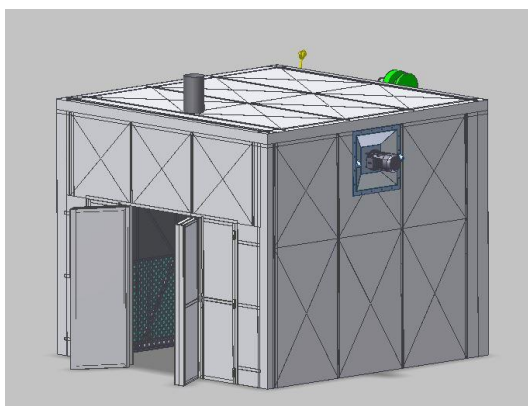


PI-39

SUSZARNIA KOMOROWA

Opis

Suszarnia komorowa Piecoserwis jest uniwersalnym urządzeniem do suszenia różnych typów materiałów umieszczonych w koszach, paletach i przejezdnych stojakach. Suszarnia może być wykorzystywana w **przemśle ogniotrwałym, hutniczym, odlewniczym, spożywczym.**



Rys.1 Wizualizacja suszarni

Zasada działania

Czynnik suszący recyrkułuje w suszarni do stanu nasycenia wilgocią lub do zadanej temperatury. Nadmiar czynnika suszącego usuwany jest przez komin, a niedobór jest uzupełniany świeżym powietrzem z otoczenia.



Rys.2 Istniejąca suszarnia

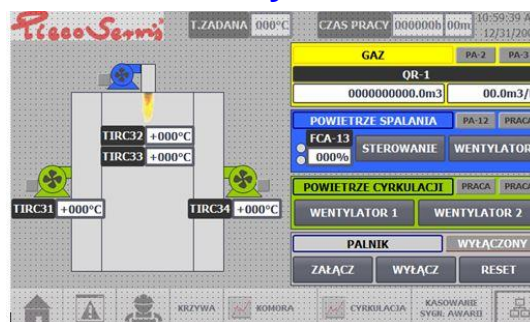
Funkcjonalność

Typoszereg

Wymiary przestrzeni roboczej	Długość, m	Szerokość, m	Wysokość, m
Suszarnia komorowa 3 x 2x2 ,3	3,0	2,0	2,3
Suszarnia komorowa 4 x3 x 2,3	4,0	3,0	2,3
Suszarnia komorowa 5 x 3x 2,3	5,0	3,0	2,3
Suszarnia komorowa 6 x3 x 2,3	6,0	3,0	2,3

Budowa modułowa umożliwia zmiany długości i szerokości suszarni co 1 m. Cena suszarni z montażem i uruchomieniem zostanie podana na indywidualne zapytanie.

Parametry techniczne



Rys.3 Wizualizacja panelu operatorskiego

- Temperatura suszenia od 50 do 300°C
- Regulowana moc grzewcza 1:25
- Automatyczna regulacja

