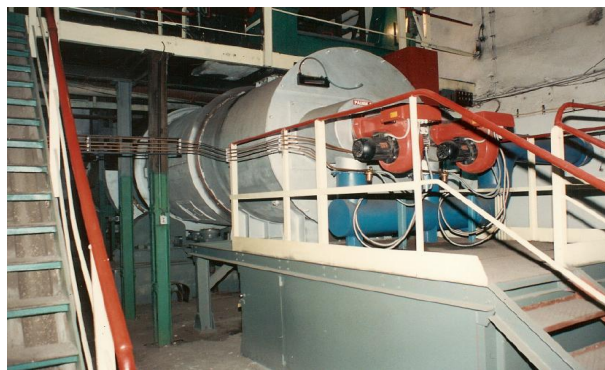


PI-18 MODERNIZACJA PIECA GRZEW CZEGO SUSZARNI OBROTOWEJ WYŚŁODKÓW

W miejsce starego wyburzonego paleniska węglowego ustawiono na podeście stalowym komorę spalania opalaną olejem opałowym lekkim. Komora ta to stalowy walczek, zamknięty z jednej strony stalową pokrywą. Z drugiej strony komora spalania przylega do czoła bębna obrotowego. W górnej części komory spalania, na styku z suszarnią, posadowiono lej zasypowy z kłapą uszczelniającą. W dennicy umieszczono 2 palniki agregatowe, o mocy 1600 kW każdy, w których wytworzone podczas spalania oleju opałowego lekkiego spaliny są schładzane powietrzem do wymaganej temperatury. Do palników doprowadzony jest olej opałowy lekki ze zbiornika dobowego. Uzupełnienie oleju opałowego w zbiorniku dobowym odbywa się za pomocą agregatu pompowego usytuowanego przy zbiornikach magazynowych. Zbiorniki magazynowe są umieszczone w ziemi.

Piec grzewczy suszarni wysłodków pracuje w systemie automatycznym. Uruchomienie palników może nastąpić po załączeniu poszczególnych napędów (przenośnik odbierający wysłodki, napęd bębna suszarni, wentylator odciągu spalin i wentylator odciągu powietrza chłodzenia) – zastosowano więc odpowiednie blokady. Komora spalania suszarni wysłodków od wewnątrz wyłożona została matami z materiałów włóknistych. Wyłożenie to z jednej strony pozwala na prawie natychmiastowe nagrzewanie komory lub wyłączenie w dowolnym czasie (bez konieczności stosowania długotrwałego procesu nagrzewania lub studzenia). Z drugiej strony zapewniona jest doskonała izolacja pancerza komory.



Efekt modernizacji

Modernizacja paleniska suszarni wysłodków spowodowała:

- wzrost sprawności cieplnej w porównaniu z paleniskiem węglowym,
- szybki rozruch suszarni do wydajności maksymalnej,
- znaczne zmniejszenie emisji zanieczyszczeń do atmosfery,
- wyeliminowanie uciążliwej pracy ludzkiej dzięki wprowadzeniu opalania olejem i zastosowanej automatyce.

Parametry techniczne

- Wydajność suszarni:
do **15 t/dobę** suchych wysłodków
- Wilgotność suchych wysłodków: **85%**
- Wilgotność suchych wysłodków: **8%**
- Temperatura na wlocie do bębna: **600°C**
- Temperatura powietrza chłodzenia: **20°C**
- Paliwo:
 - olej opałowy lekki
 - zawartość siarki: 0,22 %
 - temperatura krzepnięcia: **-30°C**
- Zużycie oleju przy max. wydajności i ciągłej:
ok. **300 l/h**

