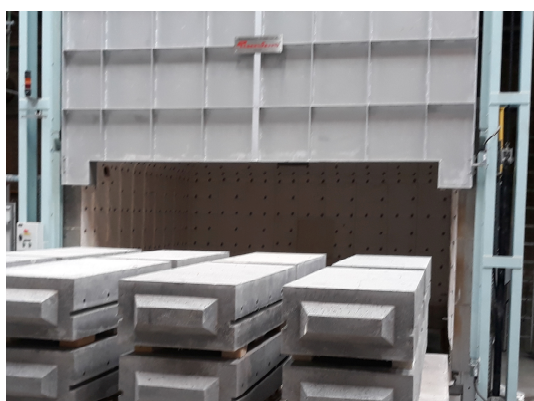


PI-46

SUSZARNIA PREFABRYKATÓW BETONOWYCH

Suszarnia komorowa z wysuwym trzonem przeznaczona jest do suszenia i temperowania w wysokiej temp. mało- i wielkogabarytowych prefabrykatów betonowych. Kształt komory oraz budowa powierzchni trzonu umożliwiają opływanie wsadu podgrzany powietrzem.



Załadunek blokami wielogabarytowymi



Załadunek blokami małogabarytowymi

System dystrybucji powietrza suszenia

System sterowania dozjuje ilość napływającego powietrza z zewnątrz i gorących spalin wytwarzanych przez palniki gazowe. Podgrzane powietrze równomiernie rozprowadza w komorze wentylator-mieszarka.

Część podgrzanego powietrza cyrkuluje wokół wsadu, a część jest odprowadzana do komina.

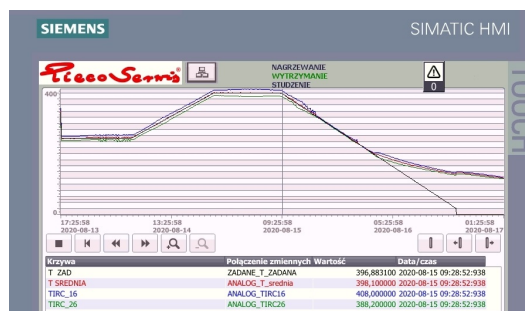
Układ sterowania

Układ sterowania poprzez zespół czujników temperatury oraz ciśnienia zapewnia stabilny i optymalny rozkład temperatury wewnątrz komory.



Wieloodcinkowa krzywa procesu – faza nagrzewania i wytrzymania

Możliwe jest uzyskanie bardzo wolnej prędkości nagrzewania (od temperatur bliskich temperatury otoczenia) oraz studzenia wsadu – co skutecznie podnosi jakość wyrobów – zmniejsza się ilość pęknięć i rys na powierzchni betonów.



Wieloodcinkowa krzywa procesu – faza wytrzymania i studzenia

Informacje techniczne

- max. masa wsadu: **do 30 Mg**,
- wymiary komory: **4,2 x 4,0 x 2,0 m**,
- max. temp. w komorze: **do 600°C** z dokładnością rozkładu $\sim \pm 15^\circ\text{C}$,
- prędkość nagrzewania wsadu : **do 10 K/h**,
- wieloodcinkowa krzywa procesu z wizualizacją przebiegu,
- intuicyjna obsługa procesu za pośrednictwem wyświetlacza dotykowego,
- zautomatyzowany wjazd i wyjazd trzonu,
- blokady bezpieczeństwa chroniące przed niepożądanymi działaniami obsługi,
- archiwizacja wybranych danych.