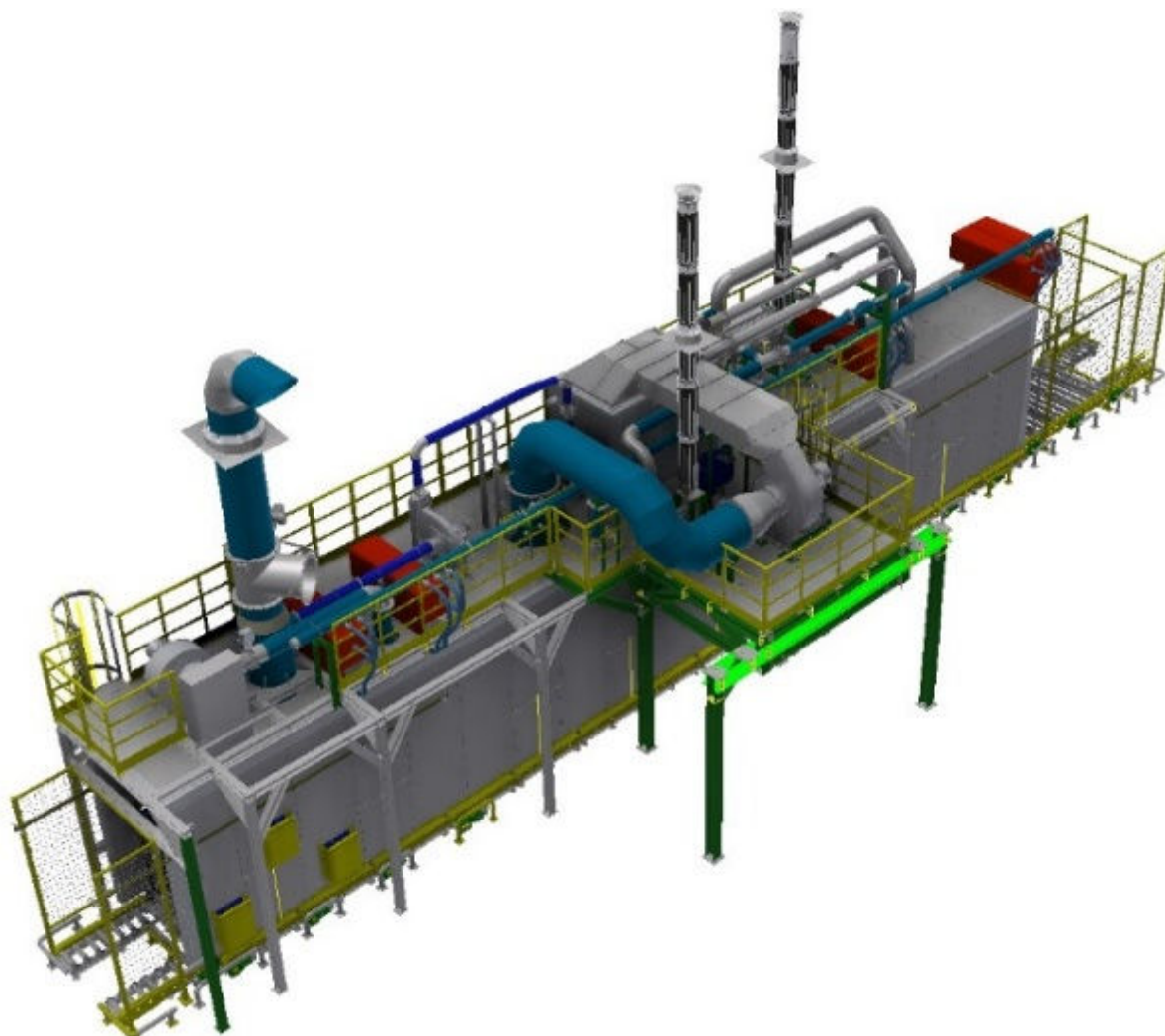


PRZEDSIĘBIORSTWO TECHNIKI CIEPLNEJ

Pieco Serwis® Sp z o.o.

PL. 44-100 Gliwice, ul. Wrocławska 24, skr. poczt. 125A
www.piecoserwis.com.pl e-mail: piecos@piecoserwis.com.pl
tel. (+48 32) 238-26-59, 231-48-06

PI-47 SUSZARNIA TUNELOWA Z AUTONOMI- CZNYM PRZENOŚNIKIEM STREFOWYM



Suszarnia tunelowa przeznaczona jest do suszenia prasowanych wyrobów ceramicznych po procesie glazurowania.

Wyposażona jest system bram i żaluzji rolowanych oraz w napęd rolkowy służący do przemieszczania wsadu, który zawieszony jest na specjalnie przygotowanych w tym celu stelażach.

W suszarni realizowane są następujące procesy: wstępne podgrzewanie, suszenie właściwe oraz chłodzenie.

Typowe zastosowania

Suszenie różnorodnych pod względem gabarytów i kształtów wyrobów ceramicznych.



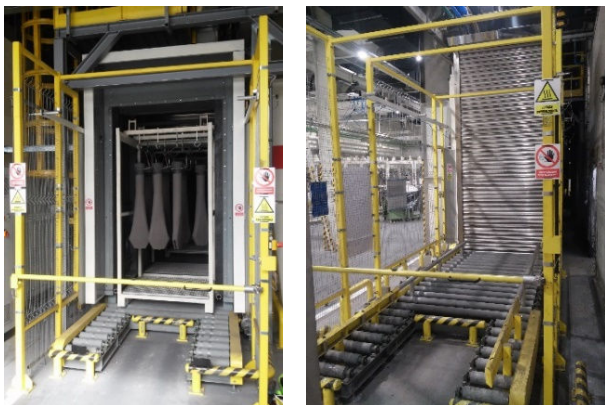
PN-EN ISO 9001: 2015
PN-ISO 45001 :2018
PN-EN ISO 14001:2015

Certyfikat Nr 2985/08/2023/ZSZ/R

Zasada działania

Czynnikiem suszącym jest gorące powietrze wytworzone w nagrzewnicy z wymiennikiem przeponowym (wymienник spaliny–powietrze) umieszczonej na stropie suszarni. Gorące powietrze przepływając z dołu do góry suszarni ogrzewa wsad oraz nasycą się wilgocią odparowaną z wyrobów. Na stropie suszarni znajdują się odciąg „zużytego” czynnika grzewczego, które po połączeniu w jeden przewód zbiorczy zaciągane są przez główny wentylator cyrkulacyjny suszarni. Suszarnia tunelowa wyposażona jest w **unikatowy rolkowy system transportu wsadu**, umożliwiający spełnienie poniższych wymagań:

- w pełni automatyczny sposób transportu przez suszarnię z zadanyim cyklem przesuwu wsadu na kolejną pozycję suszarni;
- automatyczne naprowadzanie stelaży na właściwą pozycję z sygnalizacją obecności;
- możliwości transportu „pustych pozycji” w trakcie procesu suszenia.



Korzyści

- uniwersalne zastosowanie: do różnych materiałów ceramicznych i gabarytów;
- **innowacyjny system transportu wsadu przez suszarnię tunelową sprzężony jest z systemem bram suszarni oraz żaluzji (śluz), który zapewnia skuteczne oddzielenie atmosfery wewnątrz suszarni od hali;**
- rolkowy system przesuwu wsadu powiązany z sekwencyjnym, kontrolowanym otwieraniem bram i żaluzji zapewnia **zminimalizowanie strat ciepłych oraz zapewnia stały, zakładany rozkład temperatur wewnątrz suszarni;**
- optymalizacja procesu produkcyjnego.

Informacje dodatkowe

- temperatura pracy: **210°C**,
- przepływ powietrza: **10000 Nm³/h**,
- moc palnika: **450 kW**,
- wydajność: **1,92 Mg/h**
- pełna automatyzacja procesu,
- obsługa za pomocą panelu dotykowego.