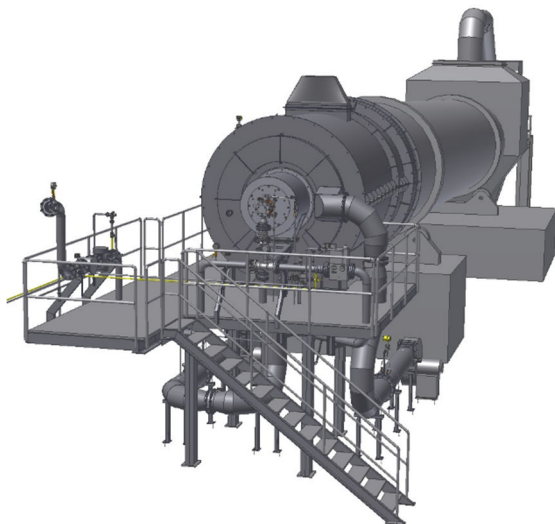


PI-51 PIEC GRZEW CZY DO SUSZARNI OBROTOWEJ KONCENTRATU MIEDZI



Opis urządzenia

Piec grzewczy suszarni obrotowej wytwarza gorący strumień mieszanki spalinowo - powietrznej, który podawany jest do obrotowego bębna, gdzie suszony jest koncentrat miedzi.

Rozwiązanie pierwotnie opatentowane przez PTC PIECOSERWIS w Urzędzie Patentowym Rzeczypospolitej Polskiej – patent nr PL 194451.

Zespół grzewczy suszarni obrotowej, poza komorą spalania, wyposażony jest w palnik gazowy z instalacjami gazu, powietrza spalania i chłodzenia.

W 2023-2024r. PTC PIECOSERWIS oddał do użytku TRZY piece grzewcze suszarni obrotowych koncentratu miedzi.

Parametry techniczne pieca

• Temperatura w piecu:	ok. 800°C
• Temperatura gazów wylotowych:	ok. 65°C
• Wilgotność wejściowa suszonego materiału:	12,5%
• Wilgotność wyjściowa suszonego materiału:	7,5%
• Wydajność suszenia:	do 60 t/h
• Zainstalowana moc:	4,5 MW

Oferowane standardy wykonania

- Palniki z elektrycznym zapłonem i kontrolą obecności płomienia
- Zastosowane materiały izolacyjne zmniejszają bezwładność układu grzewczego
- Regulacja parametrów technologicznych oparta na programowalnym sterowniku
- Obsługa procesu przez panel dotykowy z wizualizacją
- Dodatkowo komputerowa wizualizacja procesu z archiwizacją danych

Korzyści

- uniwersalne zastosowanie do suszenia m.in. nawozów sztucznych, kamienia wapiennego, piasku, gliny, wysłoków,
- wysoka sprawność suszenia,
- obniżenie zużycia paliwa,
- automatyczna kontrola płomienia i elektryczny zapłon,
- niska emisja NOx, CO,
- zwiększenie bezpieczeństwa pracy i komfortu obsługi.



CERT
POLSKA AKADEMIA JAKOŚCI
PN-EN ISO 9001:2015
PN-EN ISO 14001:2015
PN-ISO 45001:2018
Certyfikat nr:
2985/08/2023/ZSZ/R

PN-EN ISO 9001: 2015

PN-ISO 45001 :2018

PN-EN ISO 14001:2015

Certyfikat Nr 2985/08/2023/ZSZ/R