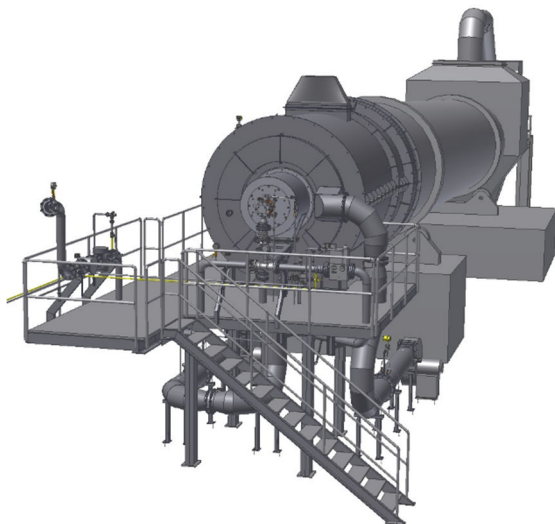


PI-51 PIEC GRZEWWCZY DO SUSZARNI OBROTOWEJ KONCENTRATU MIEDZI



Opis urządzenia

Piec grzewczy suszarni obrotowej wytwarza gorący strumień mieszanki spalinowo - powietrznej, który podawany jest do obrotowego bębna, gdzie suszony jest koncentrat miedzi.

Rozwiązanie opatentowane przez PTC PIECOSERWIS w Urzędzie Patentowym Rzeczypospolitej Polskiej – patent nr PL 194451.

Zespół grzewczy suszarni obrotowej, poza komorą spalania, wyposażony jest w palnik gazowy z instalacjami gazu, powietrza spalania i chłodzenia.

W 2023-2024r. PTC PIECOSERWIS oddał do użytku TRZY piece grzewcze suszarni obrotowych koncentratu miedzi.

Parametry techniczne pieca

| | |
|---|-----------|
| • Temperatura w piecu: | ok. 800°C |
| • Temperatura gazów wylotowych: | ok. 65°C |
| • Wilgotność wejściowa suszonego materiału: | 12,5% |
| • Wilgotność wyjściowa suszonego materiału: | 7,5% |
| • Wydajność suszenia: | do 60 t/h |
| • Zainstalowana moc: | 4,5 MW |

Oferowane standardy wykonania

- Palniki z elektrycznym zapłonem i kontrolą obecności płomienia
- Zastosowane materiały izolacyjne zmniejszają bezwładność układu grzewczego
- Regulacja parametrów technologicznych oparta na programowalnym sterowniku
- Obsługa procesu przez panel dotykowy z wizualizacją
- Dodatkowo komputerowa wizualizacja procesu z archiwizacją danych

Korzyści

- Uniwersalne zastosowanie do suszenia m.in. nawozów sztucznych, kamienia wapiennego, piasku, gliny, wysłodków
- Wysoka sprawność suszenia
- Obniżenie zużycia paliwa
- Automatyczna kontrola płomienia i elektryczny zapłon
- Niska emisja NOx, CO
- Zwiększenie bezpieczeństwa pracy i komfortu obsługi

